

Zpracovatel:
Miroslav Hajzler

Datum:
1.3.2017

ENIKA.CZ
Vlkov 33
509 01 Nová Paka

+420493773337
+420604223370
m.hajzler@enika.cz



Údržbářská dílna

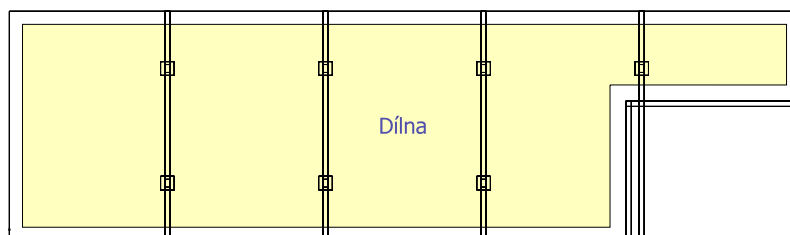
Obsah

Údržbářská dílna

Pohledy.....	3
Plocha 1	
Budova 1	
Poschodí 1	
Dílna	
Shrnutí prostoru.....	5
Plán rozmístění svítidel.....	6
Uživatelská úroveň 1	
Přehled výsledků.....	7
Izolovat / Svislá intenzita osvětlení (adaptivní).....	8
Nepravé barvy / Svislá intenzita osvětlení (adaptivní).....	9
Graf hodnot / Svislá intenzita osvětlení (adaptivní).....	10

Údržbářská dílna

Dílna (1)

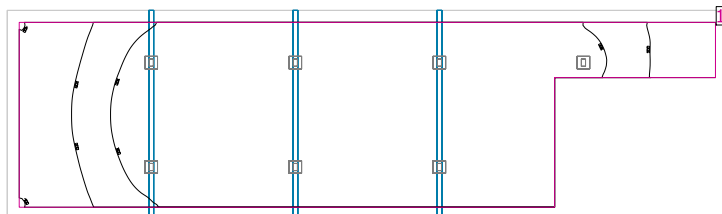


Měřítko: 1 : 287

Dílna (2)



Dílna

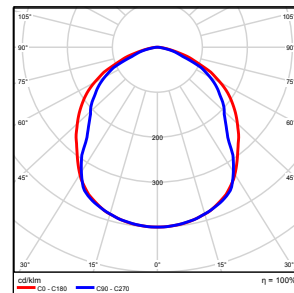
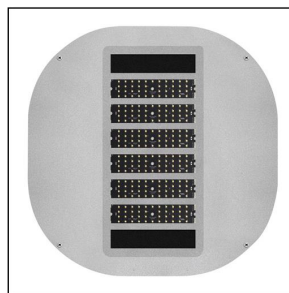


Výška místnosti: 7.000 m, Stupně odrazu: Strop 70.0%, Stěny 50.0%, Podlaha 50.0%, Činitel údržby: 0.67

Uživatelská úroveň

Plocha	Výsledek	Průměr (Pož.)	Min	Max	Min/střední	Min/Max
1 Uživatelská úroveň 1	Svislá intenzita osvětlení [lx] Výška: 0.800 m, Okrajová zóna: 0.500 m	345 (300)	98.4	472	0.29	0.21

Č.	Počet kusů	
1	7	Performance in Lighting - SBP 06229194 KOABASIC MAXI 252SMD-40K-94 Provozní účinnost: 99.96% Světelný tok žárovky: 17943 lm Světelný tok svítidla: 17937 lm Výkon: 186.0 W Světelný výtěžek: 96.4 lm/W Kolorimetrické údaje 06229194: CCT 4000 K, CRI 84

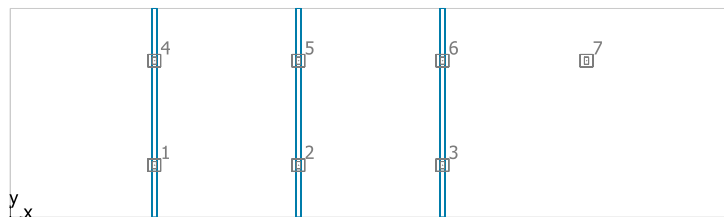


Celkový světelný tok žárovky: 125601 lm, Celkový světelný tok svítidla: 125559 lm, Celkový výkon: 1302.0 W, Světelný výtěžek: 96.4 lm/W

Specifický příkon: $6.96 \text{ W/m}^2 = 2.02 \text{ W/m}^2/100 \text{ lx}$ (Základní plocha 187.12 m^2)

Spotřeba: 2950 kWh/a od maximálně 8100 kWh/a

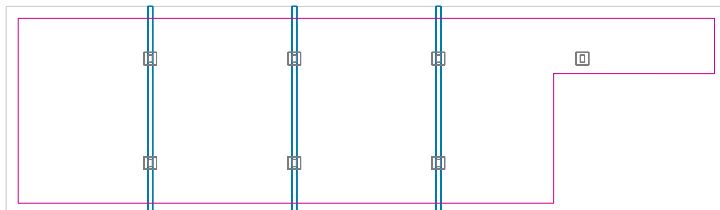
Dílna



Performance in Lighting - SBP 06229194 KOABASIC MAXI 252SMD-40K-94

Č.	X [m]	Y [m]	Montážní výška [m]
1	6.000	2.175	6.000
2	12.000	2.175	6.000
3	18.000	2.175	6.000
4	6.000	6.525	6.000
5	12.000	6.525	6.000
6	18.000	6.525	6.000
7	24.000	6.525	6.000

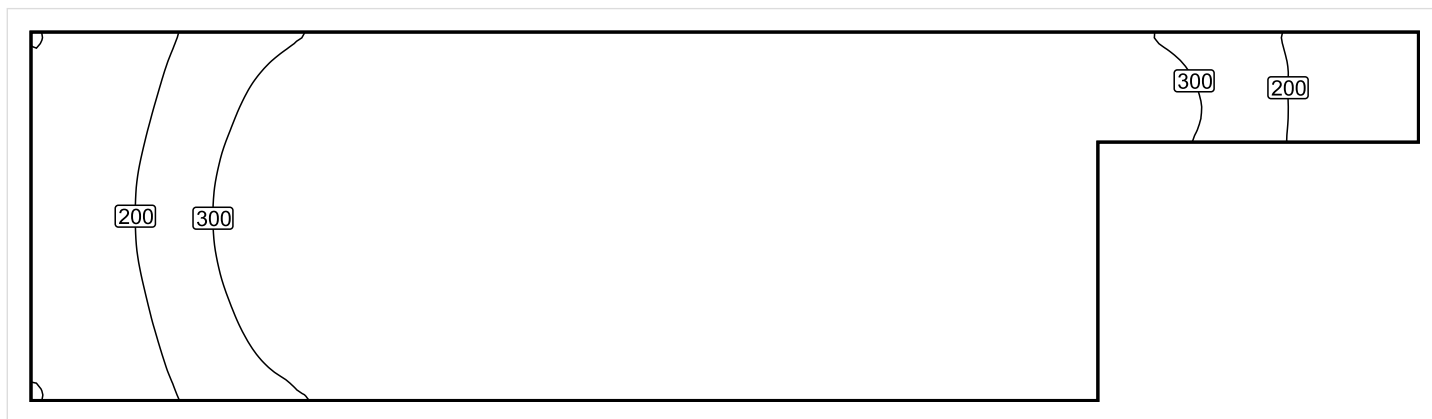
Uživatelská úroveň 1



Profil: Průmyslové a řemeslné činnosti - zpracování a opracování kovů, Montážní práce: středně jemné

Výsledek	Průměr (Pož.)	Min	Max	Min/střední	Min/Max
Svislá intenzita osvětlení [lx]	345 (300)	98.4	472	0.29	0.21
Výška: 0.800 m, Okrajová zóna: 0.500 m					

Uživatelská úroveň 1



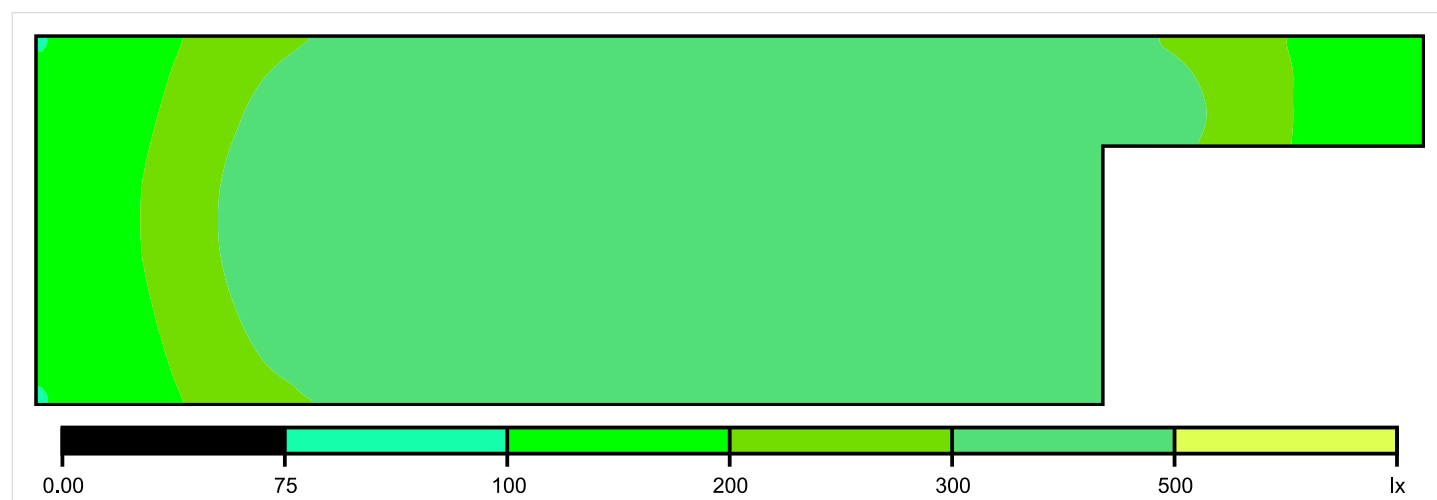
Měřítko: 1 : 158

Svislá intenzita osvětlení (Plocha)

Střední (skut.): 345 lx, Min: 98.4 lx, Max: 472 lx, Min/střední: 0.29, Min/Max: 0.21

Výška: 0.800 m, Okrajová zóna: 0.500 m

Uživatelská úroveň 1



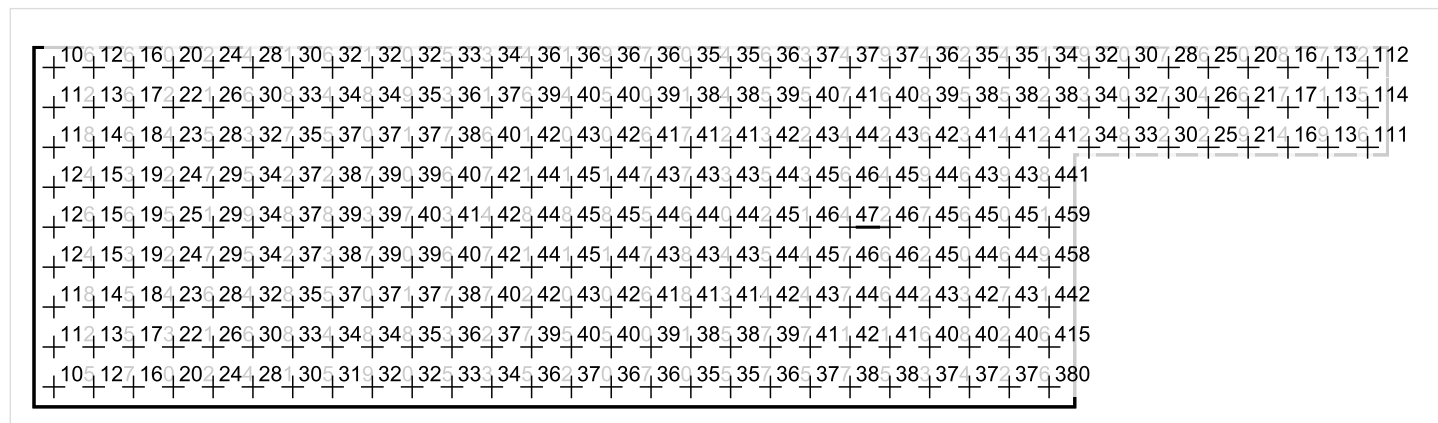
Měřítko: 1 : 158

Svislá intenzita osvětlení (Plocha)

Střední (skut.): 345 lx, Min: 98.4 lx, Max: 472 lx, Min/střední: 0.29, Min/Max: 0.21

Výška: 0.800 m, Okrajová zóna: 0.500 m

Uživatelská úroveň 1



Měřítko: 1 : 162

Svislá intenzita osvětlení (Plocha)

Střední (skut.): 345 lx, Min: 98.4 lx, Max: 472 lx, Min/střední: 0.29, Min/Max: 0.21

Výška: 0.800 m, Okrajová zóna: 0.500 m